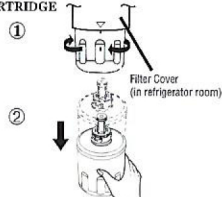


**PROCEDURE FOR FILTER INSTALLATION AND REPLACEMENT**

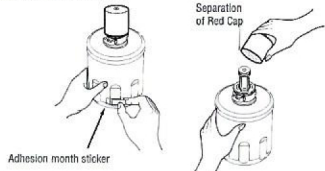
**WARNING:** To reduce risk of water damage to your property, DO NOT use generic brands (frequently referred to as "No brands") of water filters in your SAMSUNG Refrigerator. USE ONLY SAMSUNG BRAND WATER FILTERS. SAMSUNG will not be legally responsible for any damage, including, but not limited to property damage caused by water leakage from use of a generic water filter. SAMSUNG Refrigerators are designed to work ONLY WITH SAMSUNG Water Filter.

**1 REPLACING THE FILTER CARTRIDGE**

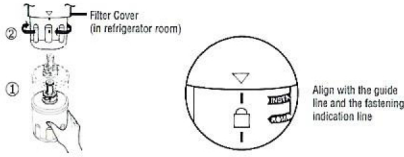
If you are replacing the cartridge, first slowly turn the cartridge 1/4 turn to the left and remove.



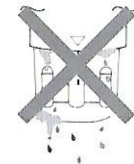
**2** Apply the month sticker to the cartridge as a reminder to replace the filter within 6 months and remove red cap.



**3** Align unlabeled side of filter with the indicator line so that it can be inserted into the filter cover. Turn the cartridge 1/4 turn to the right to lock it into place. You will feel a stop and the locked symbol should now be lined up with the indicator line.



**5**

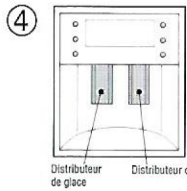


Open the refrigerator door and check the filter area for leaks.

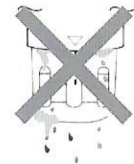
**Models with a Replacement Indicator Light**

There is a replacement indicator light for the water filter cartridge on the digital panel. This light will turn orange to tell you that you need to replace the filter soon.

Laisser couler l'eau à travers le distributeur pendant 5 minutes pour rincer le système.



**5**



Ouvrir la porte du réfrigérateur et vérifier l'absence de fuite au voisinage du filtre.

**Modèles à témoin lumineux de remplacement**

Le tableau numérique comporte un témoin lumineux de remplacement du filtre à eau. Ce témoin lumineux devient orange pour indiquer que le filtre doit être remplacé prochainement.

Le système doit être installé et utilisé conformément aux recommandations d'installation et directives du fabricant. Ne pas se conformer à ces directives pourrait annuler la garantie. - Laisser couler l'eau pendant 5 minutes pour rincer le cartouche nouveau.

Pour obtenir un filtre de rechange ou une réparation, communiquez avec votre détaillant local ou appelez au 1-800-SAMSUNG (É.-U.). Dans les autres pays, contactez votre distributeur local ou le centre d'entretien.

**MISE EN GARDE:** Afin de réduire les risques associés à l'ingestion de contaminants: ne pas utiliser avec de l'eau qui n'est pas sûre au point de vue microbiologique ou de qualité incertaine sans assurer une désinfection adéquate avant ou après le système.

**ATTENTION:** Afin de réduire les risques de dommages matériels associés aux fuites d'eau:

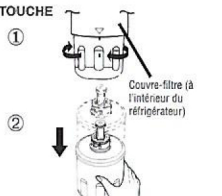
- Lire et suivre le mode d'emploi avant l'installation et l'utilisation de ce système.
  - L'installation et l'utilisation DOIVENT être conformes à tous les codes gouvernementaux et de plomberie.
  - Prévoir du gel et retirer la cartouche si la température ambiante doit descendre sous les 0.6 °C (33 °F).
  - Ne pas installer sur la canalisation d'alimentation en eau chaude. La température maximum de fonctionnement permise pour ce système de filtration est de 37.8°C (100°F).
  - Ne pas installer sur une conduite d'eau dont la pression est supérieure à 862 kPa (125 psi). Si la pression est supérieure à 552 kPa (80 psi), il est nécessaire d'installer une soupape de limitation de pression. En cas de doute sur la manière de vérifier la pression de l'eau, contactez avec un plombier.
  - Ne pas installer à ou des coups de biberon peuvent se produire. Si le produit des coups de biberon, il est nécessaire d'installer un dispositif antibulleur. En cas de doute sur la manière de vérifier cette situation, communiquez avec un plombier.
  - Il FAUT remplacer la cartouche filtrante jetable au moins tous les 6 mois ou selon la durée de vie certifiée, ou lorsqu'on observe une réduction importante du débit.
- Le système est entièrement garanti (sauf les cartouches jetables) pour une période d'un an. Les cartouches jetables sont garanties contre les défauts de matériaux ou de fabrication seulement. La durée de vie utile des cartouches filtrantes jetables varie en fonction de la composition de l'eau et n'est, par conséquent, pas garantie.

**INSTRUCTIONS DE POSE ET DE REMPLACEMENT DE LA CARTOUCHE FILTRANTE**

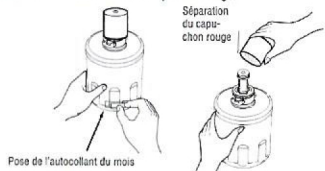
**ATTENTION:** Afin de réduire le risque des dégâts d'eau à votre propriété, NE UTILISEZ PAS les filtres à eau de marque générique (souvent appelée "sans marques") pour votre réfrigérateur SAMSUNG. UTILISEZ SEULEMENT LES FILTRES À EAU DE MARQUE SAMSUNG. SAMSUNG sera responsable légalement d'aucun dégâts y compris mais non limité aux dégâts causés par fuite d'eau à cause d'usage de filtre à eau d'une marque générique. Les réfrigérateurs SAMSUNG sont conçus pour fonctionner SEULEMENT AVEC les filtres à eau SAMSUNG.

**1 REMPLACEMENT DE LA CARTOUCHE FILTRANTE**

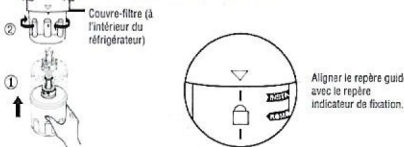
Pour remplacer la cartouche, tourner d'abord la cartouche usagée de 1/4 de tour vers la gauche et retirer.



**2** Appliquer l'autocollant du mois sur la cartouche pour ne pas oublier de remplacer le filtre dans les 6 mois et retirer le capuchon rouge.



**3** Aligner le côté sans étiquette du filtre avec la ligne indicatrice afin qu'elle puisse s'insérer dans le couvercle du filtre. Tourner la cartouche de 1/4 de tour vers la droite pour la verrouiller en place. La cartouche atteint une butée et le symbole verrouillé est à présent aligné avec le repère indicateur.

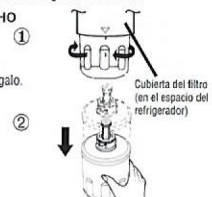


**CARTUCHO FILTRANTE INSTRUCCIONES DE POSE Y DE REMPLAZO DE LA CARTUCHA FILTRANTE**

**ADVERTENCIA:** Para reducir riesgo de pérdida de agua de su propiedad No use filtros de marcas genéricas (se los llaman comúnmente "No originales") para su refrigerador SAMSUNG. USE SOLO REPUESTOS ORIGINALES DE SAMSUNG. SAMSUNG no se hará responsable legal de cualquier problema que pueden surgir, incluyendo daños ocasionados por pérdida de agua, debido a la utilización de filtros no originales de SAMSUNG. Los refrigeradores de SAMSUNG fueron diseñados exclusivamente para que funcionen con los filtros de agua de SAMSUNG.

**1 SUSTITUCIÓN DEL CARTUCHO FILTRANTE**

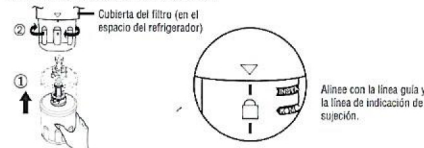
Si está cambiando el cartucho, gire primero el cartucho un cuarto de vuelta hacia la izquierda y extráigalo.



**2** Pegue la pegatina del mes en el cartucho como recordatorio para cambiar el filtro dentro de 6 meses y retire la tapa roja.



**3** Alinee el lateral sin marcar del filtro con la línea del indicador de forma que pueda insertarse en la cubierta del filtro. Gire el cartucho un cuarto de vuelta hacia la derecha para fijarlo en su lugar. Sentirá un tope y el símbolo "cerrado" debe estar ahora alineado con la línea del indicador.

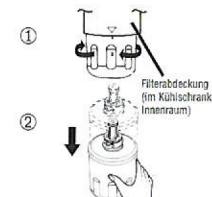


**INSTALLATION UND AUSTAUSCH DER FILTERKARTUSCHE**

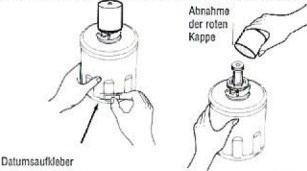
**Warnung:** Um Sachschäden zu vermeiden, Verwenden Sie keine Wasserfilter der Gattungsmarke im Samsung-Kühlschrank. Verwenden Sie nur SAMSUNG Wasserfilter. Samsung trägt keine rechtliche Verpflichtung für jegliche Ereignisse, die aufgrund der Verwendung von Wasserfilter der Gattungsmarke entstehen. Der Samsung-Kühlschrank ist so hergestellt, dass er nur mit dem Samsung-Wasserfilter betrieben werden kann.

**1 AUSTAUSCH DER FILTERKARTUSCHE**

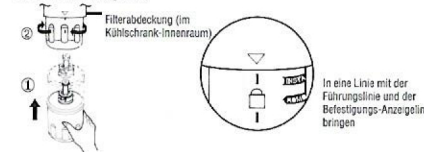
Wenn Sie die Kartusche austauschen, drehen Sie die Kartusche zunächst eine viertel Drehung nach links und nehmen Sie sie heraus.



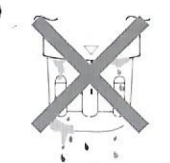
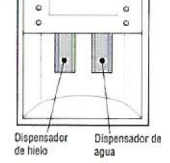
**2** Kleben Sie den Datumsaufkleber als Erinnerung auf die Kartusche, den Filter innerhalb von 6 Monaten zu ersetzen und nehmen Sie die rote Kappe ab.



**3** Filter so positionieren, dass die etikettierte Seite des Filters sich bei der Anzeige befindet, so dass er in das Filtergehäuse eingeschoben werden kann. Drehen Sie die Kartusche eine viertel Umdrehung nach rechts, um sie fest zu ziehen. Sie spüren einen Widerstand und das Verriegelt-Symbol befindet sich nun auf einer Linie mit der Anzeigeleiste.



**Haga correr agua a través del dispensador durante 5 minutos para purgar el sistema.**



Abra la puerta del refrigerador y examine si la zona del filtro tiene fugas.

**Modelos con una luz indicadora de cambio**

Hay una luz indicadora de cambio para el cartucho filtrante de agua en el panel digital. Esta luz volverá a naranja para comunicarle que necesita cambiar el filtro pronto.

Los sistemas deben instalarse y operarse de conformidad con los procedimientos y directrices recomendadas por el fabricante. El incumplimiento de las instrucciones puede anular la garantía. - Lave el nuevo cartucho durante 5 minutos.

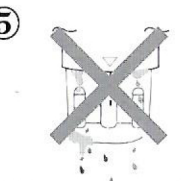
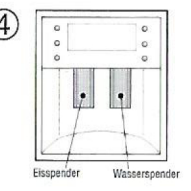
Para obtener un filtro de repuesto o solicitar mantenimiento, comuníquese con su distribuidor local o llame al 1-800-SAMSUNG (U.S.A.).

Si no reside en los Estados Unidos, comuníquese con su distribuidor local o llame al centro de servicio al cliente.

**ADVERTENCIA:** Para reducir el riesgo asociado con la ingestión de contaminantes: No utilice el producto con agua microbiológicamente insegura o de calidad desconocida sin haber desinfectado adecuadamente después del sistema.

**PRECAUCIÓN:** Para reducir el riesgo asociado con daños a la propiedad por pérdidas de agua:

- Lea y siga las instrucciones de uso antes de instalar y utilizar el sistema.
  - La instalación y la utilización del producto DEBEN cumplir con todas las normas de plomería estatales y locales.
  - Evite el congelamiento, quite el cartucho del filtro cuando las temperaturas puedan ser inferiores a 33 °F (0.6 °C).
  - No instale en líneas de suministro de agua caliente. La temperatura máxima de funcionamiento de este sistema es 100 °F (37.8 °C).
  - No lo instale si la presión del agua excede las 125 psi (862 kPa). Si la presión del agua excede las 80 psi (552 kPa) deberá instalar una válvula de límite de presión. Contacte a un plomero profesional si no está seguro de cómo probar la presión de agua.
  - No instale en lugares donde se pueda producir un golpe de ariete. Si asista la posibilidad de un golpe de ariete, una válvula de rosca. Contacte a un plomero profesional si no sabe cómo verificar esta condición.
  - El cartucho del filtro desechable DEBE cambiarse cada 6 meses, según la capacidad indicada o si el flujo se debilita.
- Todo el sistema (incluyendo los cartuchos desechables) está garantizado por un período de un año. Los cartuchos desechables están garantizados contra defectos de materiales y de fabricación exclusivamente. La vida útil de los cartuchos desechables varía en función de las condiciones del agua local y por tanto, no está garantizada.



Spülen Sie den Spender 5 Minuten lang, das System zu reinigen.

Öffnen Sie die Kühlschranktür und prüfen Sie den Filterbereich auf Undichtigkeiten.

**Modelle mit Austauschleuchte**  
Auf dem Digitalpanel befindet sich eine Austauschleuchte für die Wasserfilterkartusche. Dieses Licht wird gelb, um Sie darauf hinzuweisen, dass Sie bald den Filter austauschen müssen.

Die Systeme müssen im Einklang mit den vom Hersteller empfohlenen Verfahren und Richtlinien installiert und verwendet werden. Verstöße dagegen können die Garantie ungültig machen. - Neue Kartusche 5 Minuten lang spülen.

Bezüglich Ersatzfilter bzw. Wartung/Reparaturen setzen Sie sich bitte mit Ihrem lokalen Händler in Verbindung oder rufen Sie 1-800-SAMSUNG (in den USA) an. In anderen Ländern setzen Sie sich bitte mit Ihrem lokalen Händler in Verbindung oder rufen Sie den Kundendienst an.

**WARNUNG:** Bitte angemessene Desinfektion vor oder nach dem System kein Wasser verwenden das mikrobiologisch gesehen nicht oder dessen Qualität unbekannt ist.

**VORSICHT:** Zur Vermeidung des mit Sachschäden aufgrund von Wasserlecksagen verbundenen Risikos:

- Lesen und befolgen Sie die Anweisungen vor der Installation und dem Gebrauch des Systems.
  - Installation und Gebrauch MÜSSEN alle UE-bundesstaatlichen und lokalen Klammerschriften erfüllen.
  - Vor Frost schützen: Filterkartusche austauschen, wenn zu erwarten ist, dass die Temperaturen unter 0.6°C (33°F) werden.
  - Nicht in Heißwasserleitungen installieren. Die maximale Wasserbetriebstemperatur dieses Filtersystems beträgt 37.8°C (100°F).
  - Nicht installieren, wenn der Wasserdruck mehr als 862 kPa (125 psi) beträgt. Wenn der Wasserdruck mehr als 80 psi beträgt, müssen Sie ein Druckbegrenzungsventil installieren. Setzen Sie sich mit einem Klammerschreiber in Verbindung, wenn Sie sich nicht sicher sind, wie Sie Ihren Wasserdruck messen können.
  - Nicht installieren, wenn Wasserhämmer auftreten können. Falls Wasserhämmer auftreten können, müssen Sie Wasserhämmerableiter installieren. Setzen Sie sich mit einem Klammerschreiber in Verbindung, wenn Sie sich nicht sicher sind, ob Wasserhämmer auftreten können.
  - Nicht installieren, wenn Wasserhämmer auftreten können. Falls Wasserhämmer auftreten können, müssen Sie Wasserhämmerableiter installieren. Setzen Sie sich mit einem Klammerschreiber in Verbindung, wenn Sie sich nicht sicher sind, ob Wasserhämmer auftreten können.
  - Die Einmal-Filterkartusche MUSS alle 6 Monate oder wenn der Durchsatz merklich reduziert ist gegen eine neue Kartusche gleicher Kapazität ausgetauscht werden.
- Für das gesamte System (ohne Einmal-Filterkartuschen) beträgt der Garantiezeitraum ein Jahr. Für die Einmal-Filterkartuschen gilt nur eine Garantie für Material- und Verarbeitungsfehler. Die Lebensdauer der Einmal-Filterkartuschen der lokalen Wasserqualität und wird daher nicht garantiert.